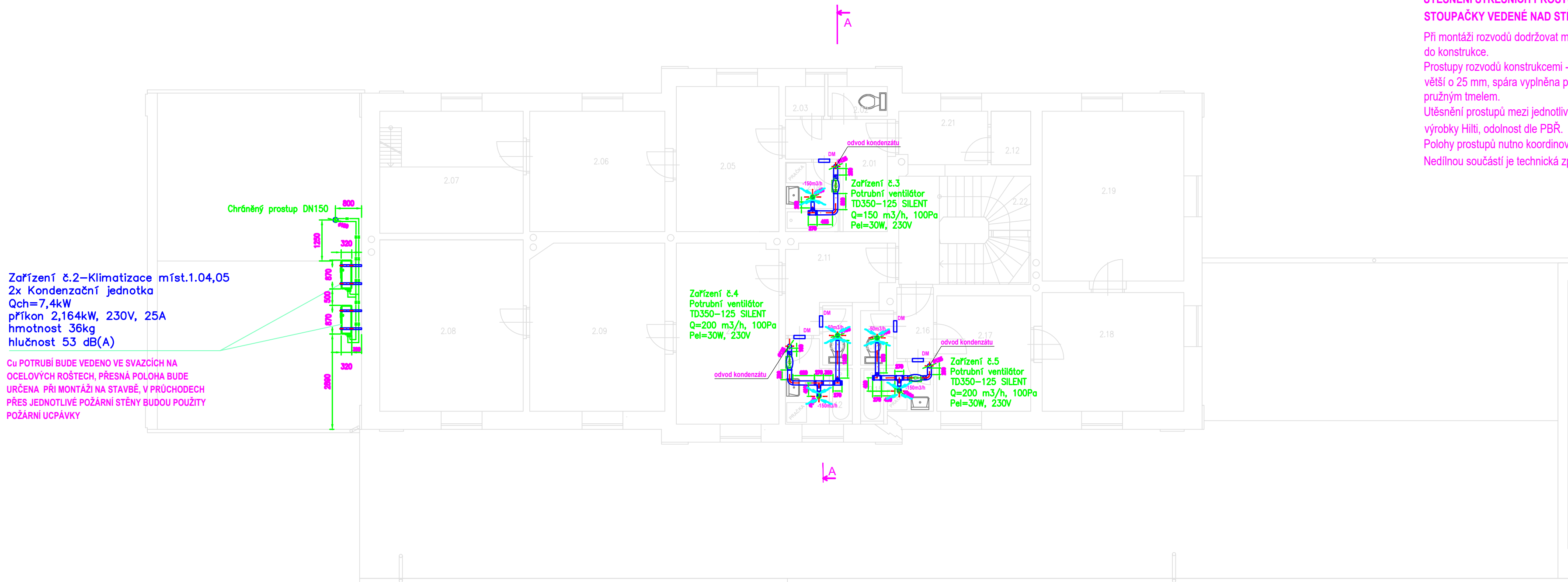


PŮDORYS 2.NP – NOVÝ STAV
VB PŘEŠTICE



LEGENDA:

+100m3/h množství vzduchu přívod

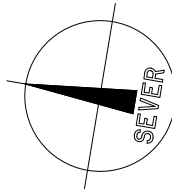
-100m3/h množství vzduchu odvod

PŘÍVOD VZDUCHU DO VĚTRANÝCH PROSTORŮ JE ŘEŠENO PŘES DVEŘNÍ MRÍŽKY
UTĚSNĚNÍ STŘEŠNÍCH PROSTUPŮ ZAJIŠŤUJE STAVBA
STOUPAČKY VEDENÉ NAD STŘECHU BUDOU V NENÍŽŠÍM MÍSTĚ ODVODNĚNÝ

Při montáži rozvodů dodržovat montážní pokyny pro omezení přenosu hluku do konstrukce.
Prostupy rozvodů konstrukcemi - pružný průchod stavební konstrukcí, otvor větší o 25 mm, spára vyplněna pružným materiálem s dotěsněním trvale pružným tmelem.
Utěsnění prostupů mezi jednotlivými požárními úseky bude provedeno např. výrobky Hilti, odolnost dle PBR.
Polohy prostupů nutno koordinovat s projekty specialistů.
Nedílnou součástí je technická zpráva a PBR.

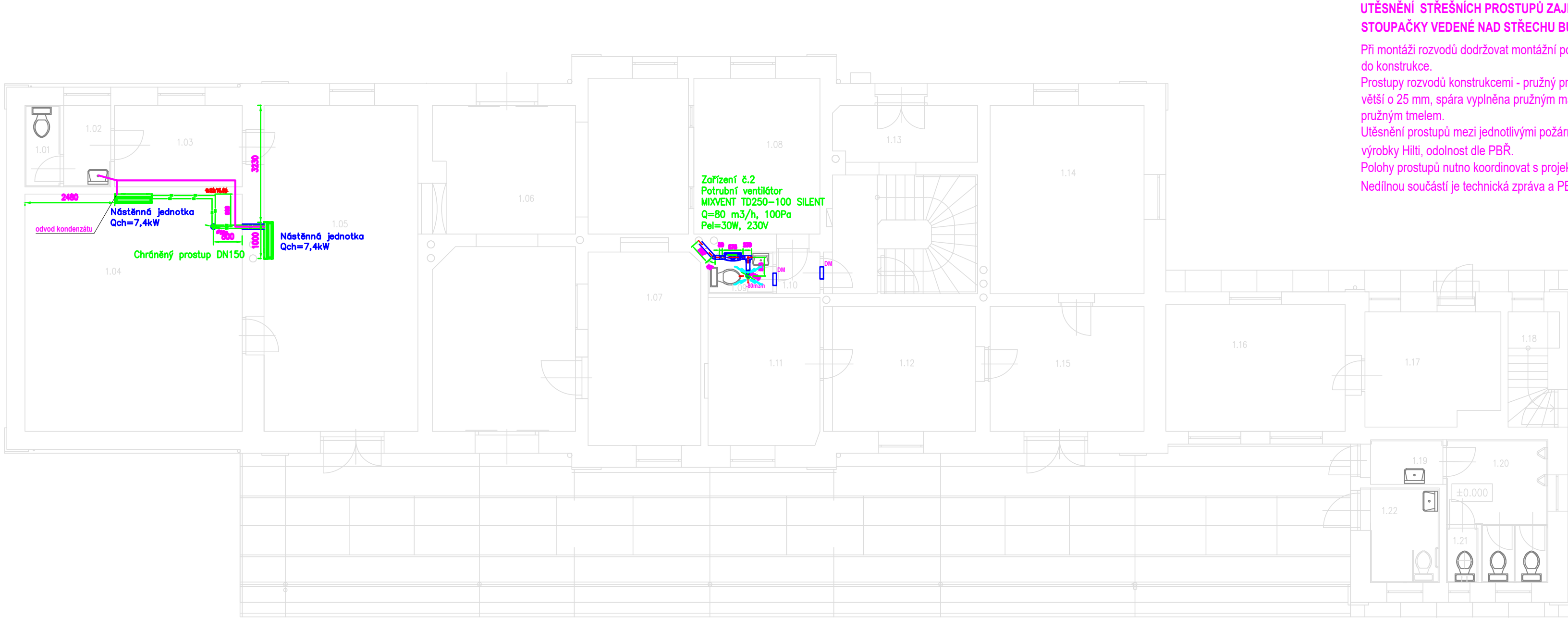
TABULKA MÍSTNOSTÍ

Č. M.	NÁZEV MÍSTNOSTI	M ²	PODLAHA	OBKLAD
2.01	CHODBA	6,94	KERAM.DL.	KERAM.SOKL, V=100 mm
2.02	WC	1,82	KERAM.DL.	KERAM.OBKLAĐ, V=2000 m
2.03	SPÍŽ	1,07	KERAM.DL.	KERAM.SOKL, V=100 mm
2.04	KOUPELNA	3,47	KERAM.DL.	KERAM.OBKLAĐ, V=2000 m
2.05	KUCHYŇE	13,78	VINYL	KERAM.OBKLAĐ ZA KUCH. LINKU
2.06	POKOJ	15,21	VINYL	SOKL, V=50 mm
2.07	POKOJ	16,21	VINYL	SOKL, V=50 mm
2.08	POKOJ	20,98	VINYL	SOKL, V=50 mm
2.09	POKOJ	22,72	VINYL	SOKL, V=50 mm
2.10	KUCHYŇE	17,10	VINYL	KERAM.OBKLAĐ ZA KUCH. LINKU
2.11	CHODBA	6,74	KERAM.DL.	KERAM.SOKL, V=100 mm
2.12	KOUPELNA	4,36	KERAM.DL.	KERAM.OBKLAĐ, V=2000 m
2.13	WC	1,82	KERAM.DL.	KERAM.OBKLAĐ, V=2000 m
2.14	WC	1,85	KERAM.DL.	KERAM.OBKLAĐ, V=2000 m
2.15	KOUPELNA	3,42	KERAM.DL.	KERAM.OBKLAĐ, V=2000 m
2.16	CHODBA	2,39	KERAM.DL.	KERAM.SOKL, V=100 mm
2.17	KUCHYŇE	9,96	VINYL	KERAM.OBKLAĐ ZA KUCH. LINKU
2.18	POKOJ	15,75	VINYL	SOKL, V=50 mm
2.19	POKOJ	22,42	VINYL	SOKL, V=50 mm
2.20	SKLAĐ	8,72	KERAM.DL.	KERAM.SOKL, V=100 mm
2.21	CHODBA	1,94	KERAM.DL.	KERAM.SOKL, V=100 mm
2.22	SCHODIŠTĚ	3,96	KÁMEN	



Index	Datum	Popis změny	Zprac.
Objednatel: SPRÁVA ŽELEZNIC Správa železnic, s.o. Dlážděná 1003/7, 110 00 Praha 1			
Oblastní ředitelství Plzeň Sušická 1168/23, 326 00 Plzeň			
HIP	Ing. Miroslav Vejskal		Kopie číslo:
Odpovědný projektant			
Vypracoval	K.Kubínek		EPLcond a.s. Purkyňova 19a 301 00 Plzeň
Datum	11/2020		Stupeň PD DSP+DPS
Místo stavby	Přeštice		
Investor	SŽ - Oblastní ředitelství Plzeň, Sušická 1168/23, 326 00 Plzeň	Číslo zakázky	20 200 184 0
STAVBA: Přeštice ON - Oprava VB - projektová dokumentace Dokumentace objektů a technických a technologických zařízení			D.SO01.6
ČÁST DOKUM.: SO 01 Stavební úpravy v objektu VB VZDUCHOTECHNIKA			
OBSAH VYKRESU: Půdorys 2.np - nový stav			.3

PŮDORYS 1.NP – NOVÝ STAV
VB PŘEŠTICE



LEGENDA:

+100m3/h množství vzduchu přívod

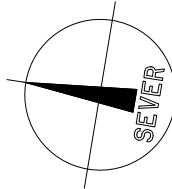
-100m3/h množství vzduchu odvod

PŘÍVOD VZDUCHU DO VĚTRANÝCH PROSTORŮ JE ŘEŠENO PŘES DVEŘNÍ MRÍŽKY
UTĚSNĚNÍ STŘEŠNÍCH PROSTUPŮ ZAJIŠŤUJE STAVBA
STOUPAČKY VEDENÉ NAD STŘECHU BUDOU V NENÍŽŠÍM MÍSTĚ ODVODNĚNÝ

Při montáži rozvodů dodržovat montážní pokyny pro omezení přenosu hluku do konstrukce.
Prostupy rozvodů konstrukcemi - pružný průchod stavební konstrukcí, otvor větší o 25 mm, spára vyplněna pružným materiálem s dotěsněním trvale pružným tmelem.
Utěsnění prostupů mezi jednotlivými požárními úseky bude provedeno např. výrobky Hilti, odolnost dle PBR.
Polohy prostupů nutno koordinovat s projekty specialistů.
Nedílnou součástí je technická zpráva a PBR.

TABULKA MÍSTNOSTÍ

Č. M.	NÁZEV MÍSTNOSTI	M ²	PODLAHA	OBKLAD
1.01	WC	2,18	KERAM.DL.	KERAM.OBKLAĐ, V=2 000 mm
1.02	PŘEDSÍŇ WC	2,93	KERAM.DL.	KERAM.SOKL, V=100 mm
1.03	MÍSTNOST - SSZT	7,96	KERAM.DL.	KERAM.OBKLAĐ KOLEM UMYVADLA, V=100 mm
1.04	MÍSTNOST - SSZT	39,30	VINYL A.	ANTISTATICKÝ
1.05	SĎELOVACÍ ZAŘÍZENÍ	39,27	VINYL A.	ANTISTATICKÝ
1.06	ČEKÁRNA	47,55	KERAM.DL.	KERAM.SOKL, V=100 mm
1.07	KOMERČNÍ PROSTOR	17,10	VINYL	SOKL, V=50 mm
1.08	POKLADNA	15,32	KERAM.DL.	KERAM.SOKL, V=100 mm
1.09	WC POKLADNA	2,01	KERAM.DL.	KERAM.OBKLAĐ, V=2 000 mm
1.10	VSTUP POKLADNA	1,38	KERAM.DL.	KERAM.SOKL, V=100 mm
1.11	PROVOZVNÍ ŽÁZEMÍ	12,60	VINYL	SOKL, V=50 mm
1.12	ENERGOCENTRUM	14,73	VINYL	SOKL, V=50 mm
1.13	CHODBA + SCHODIŠTĚ	10,85	KERAM.DL.	KERAM.SOKL, V=100 mm
1.14	KOMERČNÍ PROSTOR	22,35	VINYL	SOKL, V=50 mm
1.15	VSTUPNÍ PROSTOR	14,79	KERAM.DL.	KERAM.SOKL, V=100 mm
1.16	KOMERČNÍ PROSTOR	17,82	VINYL	SOKL, V=50 mm
1.17	KOMERČNÍ PROSTOR	11,56	VINYL	SOKL, V=50 mm
1.18	SCHODIŠTĚ	3,69	KÁMEN	
1.19	PŘEDSÍŇ WC MUŽI	2,72	KERAM.DL.	KERAM.OBKLAĐ, V=2 000 mm
1.20	WC MUŽI	9,49	KERAM.DL.	KERAM.OBKLAĐ, V=2 000 mm
1.21	ÚKLID	1,30	KERAM.DL.	KERAM.OBKLAĐ, V=2 000 mm
1.22	WC ZTP + ŽENY	5,29	KERAM.DL.	KERAM.OBKLAĐ, V=2 000 mm



Index	Datum	Popis změny	Zprac.
Objednatel: SPRÁVA ŽELEZNIC Správa železnic, s.o. Dlážděná 1003/7, 110 00 Praha 1			
Oblastní ředitelství Plzeň Sušická 1168/23, 326 00 Plzeň			
HIP	Ing. Miroslav Vejskal		Kopie číslo:
Odpovědný projektant			
Vypracoval	K. Kubínek		EPLcond a.s. Purkyňova 19a 301 00 Plzeň
Datum	11/2020		Stupeň PD DSP+DPS
Místo stavby	Přeštice		
Investor	SŽ - Oblastní ředitelství Plzeň, Sušická 1168/23, 326 00 Plzeň	Číslo zakázky	20 200 184 0
STAVBA: Přeštice ON - Oprava VB - projektová dokumentace Dokumentace objektů a technických a technologických zařízení			D.SO01.6
ČÁST DOKUM.: SO 01 Stavební úpravy v objektu VB VZDUCHOTECHNIKA			
OBSAH VYKRESU: Půdorys 1.np - nový stav			.2